

LEM 2016, 6. Runde - eine Vorentscheidung ist wohl gefallen

Es tut mir leid um Verzögerungen in der Auslosung heute abend - dafür war Schach tatsächlich mal live (!!) zu sehen: Im NDR-Nordmagazin, siehe: [NDR-Mediathek, Nordmagazin vom 30.04.2016, 19:30 Uhr](#).

Noch ist die Meisterschaft nicht beendet, doch vor der morgigen Schlußrunde hat Titelfavorit FM Karsten Schulz einen Punkt Vorsprung. Nach seinem Auftaktremis gab er sich erst einmal keine Blöße mehr.

Zu den Überraschungen dieser Runde muß man die Unentschieden zwischen Felix Schreiber, der sogar mit Läuferopfer gegen Monique Schubert den Gewinn suchte, und zwischen Christoph Behrens und Michael Ehlers zählen. Die längste Partie der Runde lieferten sich Wilfried Woll und Nick Müller (viereinhalb Stunden Kampf), in der der favorisierte Nick Müller im Kampf um den Sieg alles versuchte (auch ein Qualitätsoffer), doch Wilfried Woll hielt stand und damit das Unentschieden.

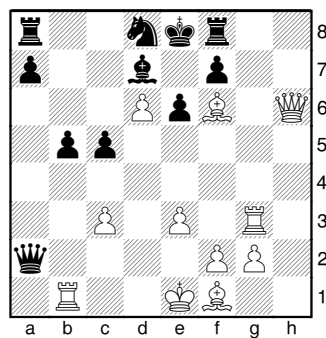
Im Kampf um die Titel kulminiert nun alles in den Partien Gerd Dettmann - Karsten Schulz und bei den Frauen Monique Schubert - Svetlana Morosova. In beiden Partien müssen die in der Tabelle zurückliegenden G. Dettmann bzw. S. Morosova gewinnen, um den Titel zu erringen. Bei allen anderen Ergebnissen sind die Führenden unsere diesjährigen Landesmeister. Hoffen wir auf eine spannungsgeladene Schlußrunde am morgigen Sonntag!

In dieser 6. Runde gab es wieder eine hübsche Wendung, gespielt vom designierten Landesmeister Karsten Schulz:

Schulz,K. (2250) – Sager,B. (1739)

LEM M-V Greifswald (6.1), 30.04.2016

Stellung nach 26. ♖xa2:



Mit 26. ♖xf8+ leitete der Favorit ein wunderschönes Matt in 3 Zügen ein. 1-0

Siehe Ergebnisdienst: [Runde 6](#)

Guido Springer

Partienauswahl: Robert Jänsch