

LEM 2017, 1. Runde – (fast) alle Favoriten souverän.

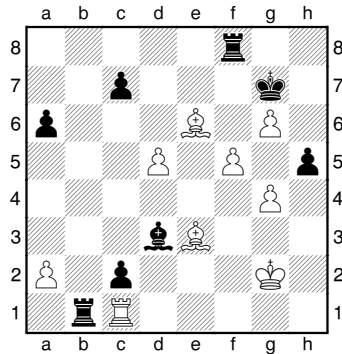
Erneut kam mangels Teilnehmermeldungen nur eine Gruppe zustande. Rein organisatorisch wurden aber wieder gute Voraussetzungen für die Teilnahme von viel mehr Sportfreunden geschaffen als dem diesjährigen absoluten Minusrekord von 18 Teilnehmern.

Natürlich sind die Leistungsverhältnisse Brett für Brett sonnenklar. Eine Überraschung gab es trotzdem: im „Generationenduell“ des 65-jährigen Bernd Sager gegen den noch 11-jährigen Piet Großmann „durfte“ sich der deutlichst erfahrenere Spieler mittels Dauerschach ins Remis retten. Auch Paul Steinke spielte lange eine richtig starke Partie, bevor er in krass knapper Zeit mit 34.Kf2?? dann leider doch fehlgriff und dem Favoriten den Sieg überlassen musste.

Sager,B. (1918) – Großmann,P. (1454)

LEM M-V Greifswald (1.7), 29.04.2017

Stellung nach 38...♔g7:

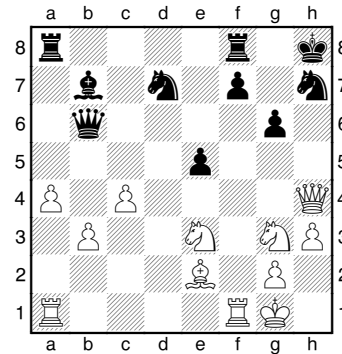


39.♙d4+ ♔h6 40.♙e3+ ♔g7 41.♙d4+ ♔h6 42.♙e3+ ♔g7 1/2-1/2

Steinke,P. (1448) – Lehmann,R. (1971)

LEM M-V Greifswald (1.6), 29.04.2017

Stellung nach 33...♖b6:



34.♔f2??

Deutlich besser war 34.♖h6!

34...f5 35.♘h1 f4 36.♔e1 fxe3 37.♖xf8+ ♖xf8
38.♖e7 ♖d4 39.♖d1 ♖c3+ 0-1

Alle Ergebnisse siehe Ergebnisdienst: [Runde 1](#)

Guido Springer

Partienauswahl: Robert Jänsch