

LEM 2017, 5. Runde – erste (Vor-)Entscheidungen fallen

Nick Müller gewinnt gegen Wilfried Woll und ist nun mit dem halben Punkt Vorsprung auf Karsten Schulz angesichts des möglichen Restprogramms Top-Favorit auf den Titel. Schafft er es, im Fernduell durchzuziehen?

Der Frauentitel ist vor den letzten beiden Runden vergeben: Top-Favoritin Alba Perez Celis (SV Malchower Schachinsel) hat uneinholbaren Vorsprung auf ihre Kontrahentin.

Piet Großmann spielt wirklich ein Riesenturnier! Er ist Setzlisten-16., saß bisher Nr. 7, 11, 5 und 8 gegenüber. Auch die Nr. 6, Ruben Lehmann, konnte ihn nicht bezwingen und durfte froh sein, dass Piet ihn im Damenendspiel doch noch ins Remis entwischen ließ.

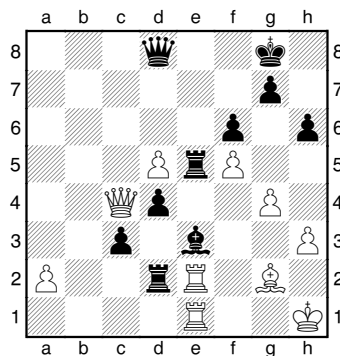
Ein paar Beispiele:

Nauschütz,E. (1993) - Perez Celis,A. (1765)

LEM M-V Greifswald (5.4), 01.05.2017

Zwei starke Bauern prägten den entscheidenden Punkt für die neue Frauenmeisterin.

Stellung nach 44.♖be1? (damit vereinfachte Weiß den schwarzen Gewinn, 44.♖xd2 war das deutlich kleinere Übel, aber auch nicht ausreichend):

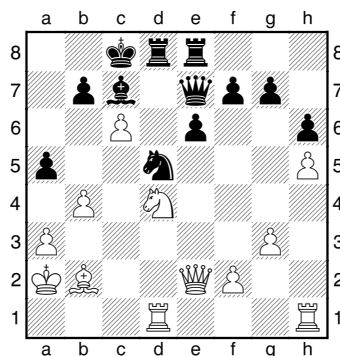


44...c2 45.♖xd2 ♕xd2 46.♖f1 d3 und drei Züge später 0-1

Kiel,B. (1981) – Breß,A. (1769)

LEM M-V Greifswald (5.5), 01.05.2017

Stellung nach 26.c6:



26...♖d6?

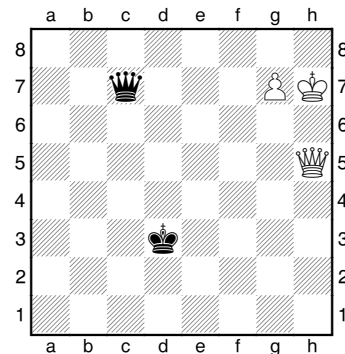
26...axb4 bot noch kleine Rettungschancen, z.B. 27.cxb7+ ♔xb7 28.♖b5+ ♕b6 29.♗c6 ♖c7 30.♗xd8+ ♖xd8 und Schwarz kann zumindest besser gegenhalten als in der Partie.

27.♖b5 ♖xc6 28.♗xc6 bxc6 29.♖xc6 axb4 30.♖he1 ♖d6 31.♖xd6 1-0

Großmann,P. (1454) – Lehmann,R. (1971)

LEM M-V Greifswald (5.3), 01.05.2017

Stellung nach 67...♖c7:



68.♖g6+?!

68.♔h8! Die weiße Dame steht perfekt: unterbindet Schachgebote auf der 5. Reihe und das in der Partie folgende Fesselungsmotiv ...♖e5. Selbst der Fesselungsversuch 68...♖c3 scheitert an 69.♖h3+.

68...♔d4?

68...♔c3 ist im Verteidigungssinne wohl besser.

69.♔h8?

69.♖f6+! ♔d3 70.♔g6 ♖g3+ 71.♔f7 ♖c7+ 72.♔e8! und wieder steht die weiße Dame perfekt gegen alle Rettungsversuche des Schwarzen.

69...♖h2+ 70.♖h7 ♖e5 71.♖h4+ ♔d5 72.♖d8+ ♔e4 1/2-1/2

Alle Ergebnisse siehe Ergebnisdienst: [Runde 5](#)

Guido Springer

Partienauswahl: Robert Jansch