

LEM 2017, 6. Runde – Entscheidung vertagt!

Nick Müller musste ganz schwer kämpfen. Verfolger Karsten Schulz setzte ihn nach gut 3 Stunden durch seinen Sieg unter Druck – und nach knapp 5 Stunden wurde durch das Remis gegen Außenseiter Bernd Sager die Meisterschaft wieder hochspannend.

Zwei Spieler mit 5(6) vorn – der halbe Buchholzpunkt Vorsprung für Nick Müller vor Karsten Schulz verspricht für die letzte Runde morgen Hochspannung pur!

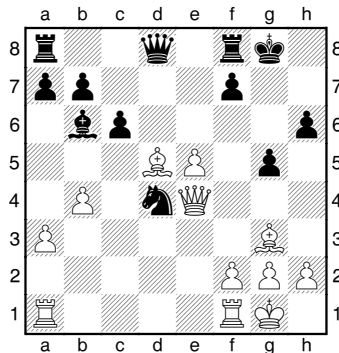
Unser Favoritenschreck verlor nun doch das erste Mal. In der vorbereiteten Eröffnung passte einfach nichts zusammen.

Hier andere Beispiele:

Troyke, J. (1896) – Steinke, P. (1448)

LEM M-V Greifswald (6.7), 01.05.2017

Stellung nach 18...c6?



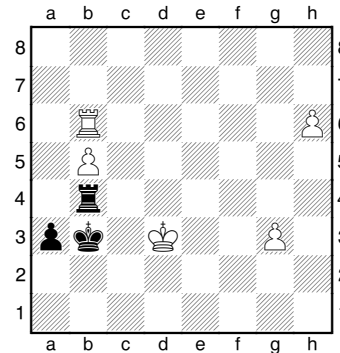
Weiß stand schon besser, durfte nach 18...c6? die Partie aber auch noch mit einem schönen Matt beenden:

19. ♖g6+ ♔h8 20. ♜xh6+ ♔g8 21. ♖g6+ ♔h8 22. ♘xf7 ♜e7 23. ♜h6# 1-0

Schmidt, G. (1740) – Riesebeck, L. (1052)

LEM M-V Greifswald (6.8), 01.05.2017

Stellung nach 50.h6??:



Eigentlich ist Luisa in diesem Turnier unsere kleine Heldin. Sie erspielt sich immer mal wieder gute Möglichkeiten, ihre noch geringe Turnier Erfahrung hindert sie aber oft an der Ausnutzung. Trotzdem kämpft Luisa sich tapfer durch die für sie schwere LEM. So auch hier: Nach mehr als vierstündigem Kampf ging sie nach dem schweren weißen Fehler schnurstracks auf die Siegerstraße ...

50...a2 51. ♜a6 ♜xb5??

... um diese dann doch gleich wieder zu verlassen. Das Abschirmen des Bauern mit 51...♜a4! bringt den Sieg.

52.g4 ♔b2 53.h7??

Die weißen Bauern sind mit ihrem König zu stark für den Turm. Weiß gewinnt mit dem Turmopfer 53.♜xa2+ ♔xa2 54.♔e4 ♜g5 55.♔f4 oder gleich (ohne sofortiges Opfer) 53.♔e4 ♜b3 54.g5.

53...♜b8??

Besonders hier zeigt sich Luisa's (noch) geringe Erfahrung, Weiß bot mit dem voreiligen Rennen des h-Bauern urplötzlich noch eine Remischance. Der Turm muss aber hinter den Bauern, der ist nämlich von der Seite aus nicht aufzuhalten. Deshalb: 53...♜b3+ 54.♔e4 ♜h3.

54.g5 a1♜ 55.♜xa1 ♔xa1 56.g6 ♜h8 57.♔e4 1-0

Ganz bestimmt wird Luisa solche Möglichkeiten bald nicht mehr ungenutzt lassen und noch deutlich stärker werden, als sie hier bereits andeutete.

Alle Ergebnisse siehe Ergebnisdienst: [Runde 6](#)

Guido Springer

Partienauswahl: Robert Jansch