

## Bericht zur 2. Runde:

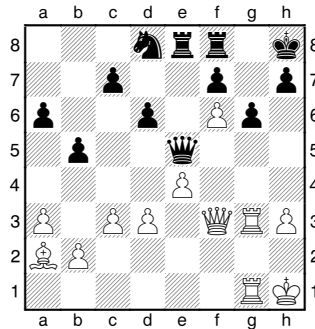
Wir konnten nicht widerstehen, den Bericht der ersten Runde mit dem nächsten Damenfang hier fortzusetzen:

### Lange, J. (1919) - Celmer, O. (1943)

LEM 2018 Meisterturnier Neubrandenburg (2.6), 28.04.2018

Stellung nach **29.f6**:

Huch, die Dame! Zum Zweiten:



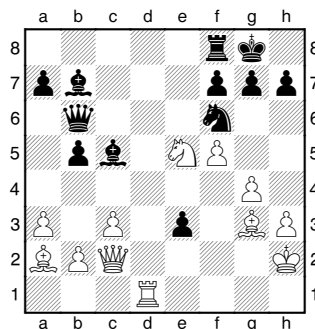
Schwarz übersah wohl die Stärke des Bauern f6 ... und zog achtlos **29...c5??**, wonach das Spiel mit **30.Tg5** beendet wurde. **1-0**

## Verpasste letzte Rettung:

### Ehlers, M. (1950) - Hertel-Mach, F. (1860)

LEM 2018 Meisterturnier Neubrandenburg (2.8), 28.04.2018

Stellung nach **26...e3**:



Nach wechselnden Vorteilen verpasste Weiß hier schon die letzte Rettung: 27.Lxf7+ Txf7 28.Db3 e2 (28...Dc7?? 29.Sxf7 Dxf7 30.Td8+ Lf8 31.Ld6!) 29.Dxf7+ ♖h8 30.Td4 h6 31.De6 Dxe6 32.fxe6 Lxd4 33.cxd4

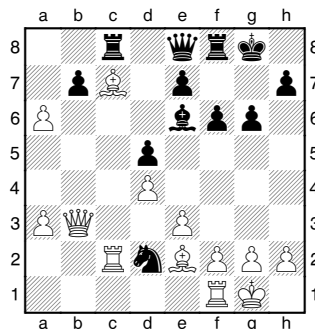
Mit **27.Db3 a5 28.Sxf7 e2** ging es noch bis zum 41. Zug und dem Ergebnis 0–1.

## "Underdog" gewinnt:

### Wucherer, S. (1340) - Sommer, H. (1842)

LEM 2018 LEM-Open Neubrandenburg (2.6), 28.04.2018

Stellung nach **21...Sd2**



**22.Db6** mit Doppelangriff: **Dxe6** und **axb7** entscheidet zwar noch schneller, aber Sophie spielte **22.Txd2 Txc7 23.axb7 Db8 24.Tb2** und anschließend flitzte der a-Bauer zur Entscheidung.