

## Bericht zur 4. Runde:

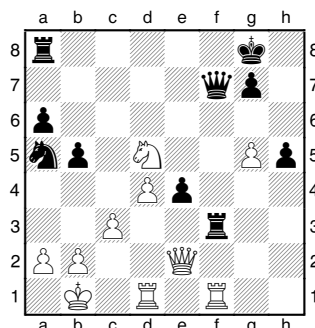
Während im Meisterturnier FM Karsten Schulz auf bestem Weg zur Bestätigung seiner Favoritenrolle ist, musste im LEM-Open heute vormittag der Topfavorit nach einem krassen Turm-Einsteller die Führung abgeben. Auch nach der vierten Runde wechselte im LEM-Open die Führung, so dass hier auf jeden Fall für die nächsten Runden Spannung vorprogrammiert ist. Nicht in allen Partien war viel los, hier unsere Highlights:

### überraschende Wende

**Ehlers, M. (1950) - Celmer, O. (1943)**

LEM 2018 Meisterturnier Neubrandenburg (4.8), 29.04.2018

Stellung nach **30...Df7**:



### 31.Sf6+!

Sehr interessant wäre 31...gxf6 32.Dxe4 Doppelangriff!! 32...Dh7 Die Fesselung scheint es zu halten, aber: 33.g6! (Verstellung) 33...Db7 34.Dxb7 Sxb7 35.Txf3 gewinnt.

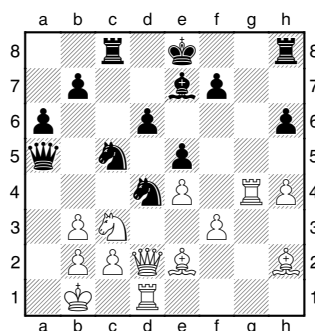
Die Partiefortsetzung **31...Txf6** ändert nicht viel: **32.gxf6 g5 33.Dxe4 Td8 34.Tf5 g4 35.Tg5+ Kf8 36.Txh5 1-0**

### schlicht verrechnet

**Bohndorf, T. (1445) - Sommer, H. (1842)**

LEM 2018 LEM-Open Neubrandenburg (4.11), 29.04.2018

Stellung nach **20.Tg4**:



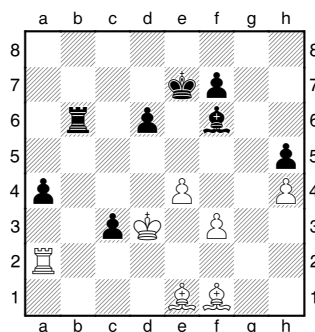
Schwarz spielte das auf den ersten Blick starke **20...Scxb3**, wobei in der Folge Weiß zunächst nervenstark den schwarzen Angriff widerlegte: **21.cxb3 Sxb3 22.Dd5 Da1+ 23.Kc2 Sd4+ 24.Dxd4 exd4 25.Txa1 dxc3 26.bxc3** Nun ist für weiß alles im grünen Bereich.

### "falscher" Läufer

**Bohndorf, T. (1445) - Sommer, H. (1842)**

LEM 2018 LEM-Open Neubrandenburg (4.11), 29.04.2018

Stellung nach **40.Ta2**:



Zwei Stunden Spielzeit später machte sich die Anstrengung für Weiß wohl doch zu stark bemerkbar und er entschied sich bei der Notwendigkeit, das Mehrmaterial wieder abzugeben, ausgerechnet für den falschen Läufer: **40...Tb1 41.Txa4 (41.Lxc3 Lxc3 42.Le2! hält Remis.) 41...Txe1 42.Ta7+ Kf8 43.Le2 c2 (Ablenkung) 0-1**